

Premio Cristoforo Colombo

a cura di Federica Peligra

6-18 Marzo 2015

Galata Museo del Mare, Genova



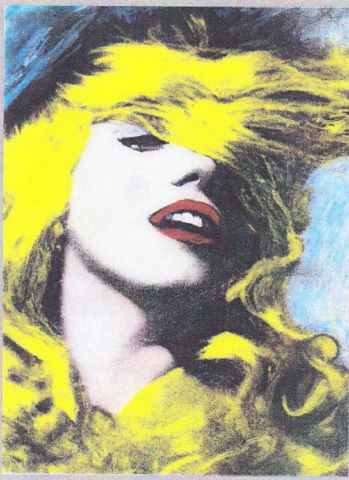
Galata Museo del Mare, Calata de Mari 1, Genova

Orari: apertura tutti i giorni 10.00/19.30 (ultimo ingresso ore 18.30)

Sede Espositiva: Passeggiata delle Rampe

Periodo: dal 6 al 18 Marzo 2015





Mario Testa, *Marilyn Forever*, tecnica mista, cm 70x100



Eva M. Paar, *The Storyteller*, olio su tela, cm 40x50



Sabrina Bertolelli, *Sete d'eroi-crime scene*, tecnica mista su tela, cm 50x70



Francesca Guetta, *New York New York*, polimerico su cartone, cm 50x70



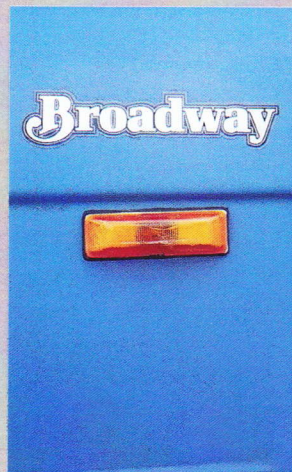
Andrea Zampollo, *Povera arte*, collage di monete e banconote, cm 80x80



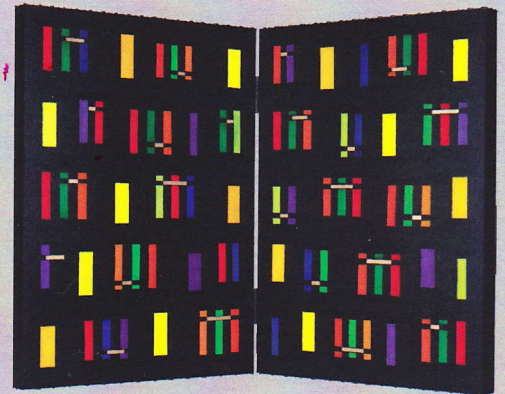
Salvatore Ruggeri, *America at a glance*, olio su tela, cm 60x80



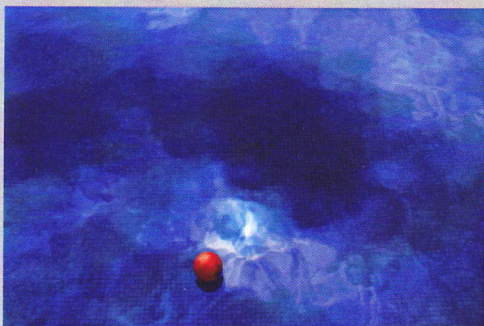
Maria Luisa Previti, *I demoni dell'11 settembre*, olio su tela, cm 80x80



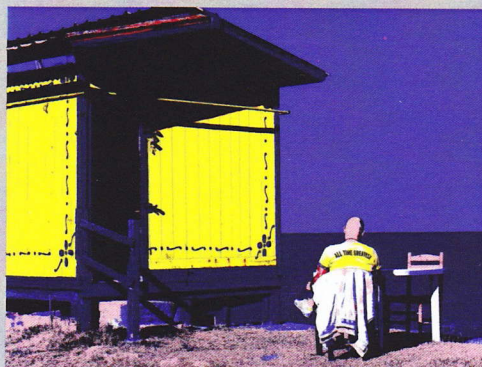
Mauro Martin, *My Car*, fotografia su alluminio, cm 50x70



Osvaldo Mariscotti, *Book of color II*, olio e smalto su legno, cm 61x91



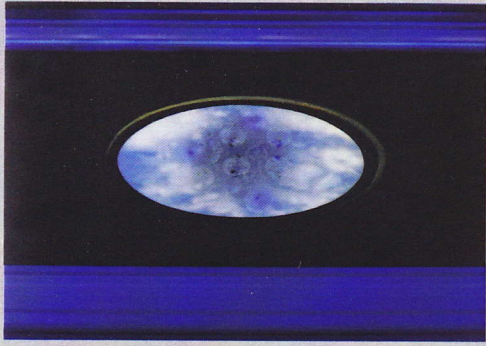
Pablo Fernandez Marquez, *Senza titolo*, acrilico, cm 80x53



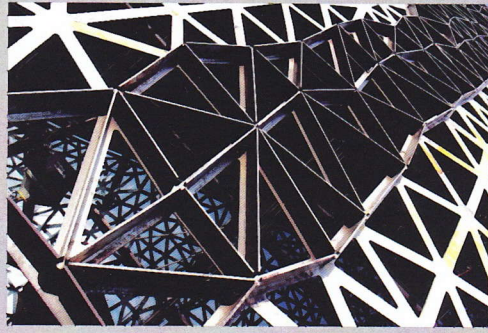
Flora Torrisi, *All the greatest*, fotografia, cm 80x60



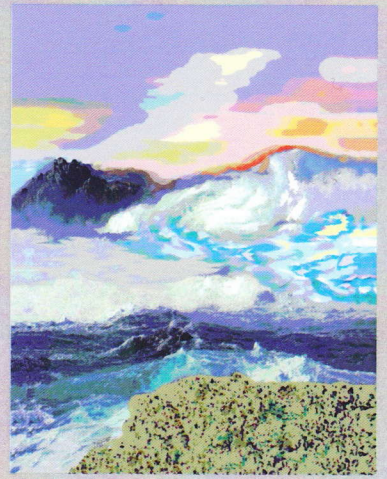
Carlo Guidetti, *L'approdo*, fotografia, cm 70x80



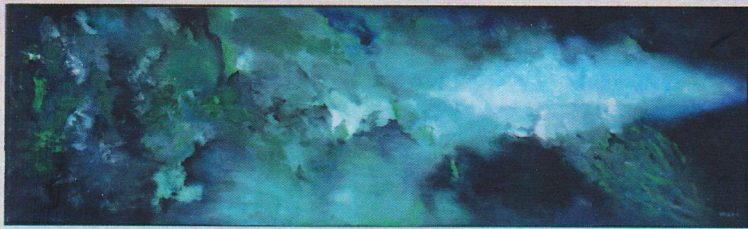
Marea Atkinson, *Oculus 2*, stampa digitale su carta, cm 70x50



Fabien Jakob, *Senza titolo*, fotografia, cm 80x60



Christel Sobke, *Ocean #3*, foto digitale, cm 40x50



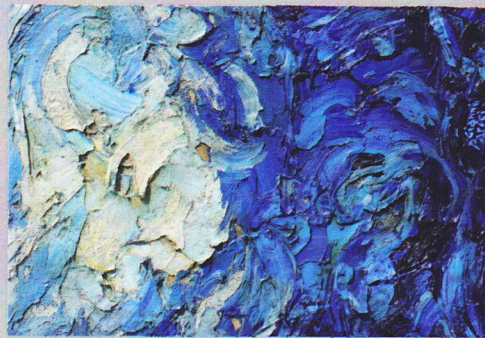
Marinella Albora, *Abissi*, olio su tela applicata su pannello di legno, cm 105x32



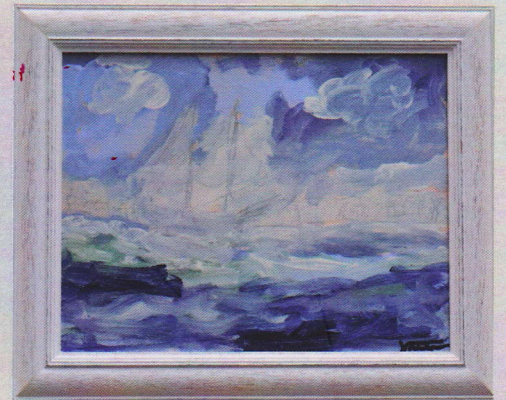
Maria Zimari, *Sfumature di...*, olio su tela, cm 90x30



Luisella Traversi Guerra, *Venezia Repubblica marinara creativa*, tecnica mista, cm 80x80



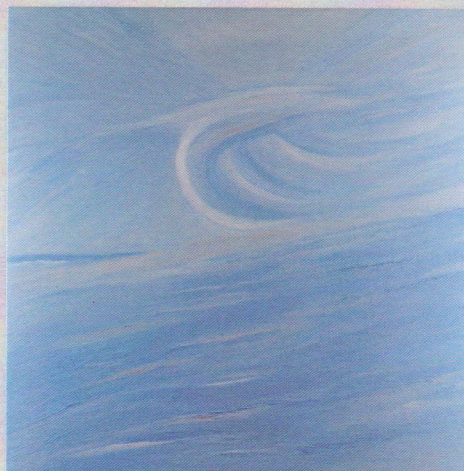
Gianni Parisi, *Il mare d'inverno*, olio su legno, su tela di sacco, cm 60x33



Michelangelo Venturini, *Montecristo*, acrilico su tavola, cm 40x35



Luigi Di Santo, *Echoes*, olio su tela, cm 50x70



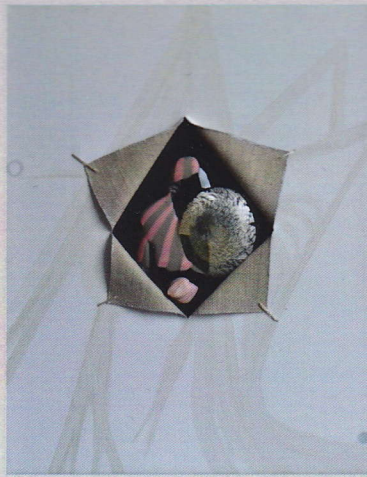
Osvalda Pucci, *Immenso*, olio su tela, cm 60x60



Sauro Montesi, *Regata*, tecnica mista, cm 70x50



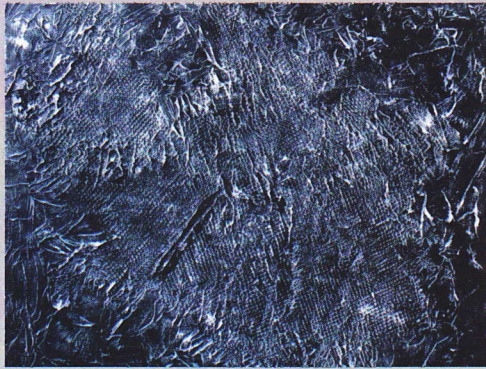
Päivi Niemeläinen, *Mirror of sea*, tecnica mista, cm 39x70



Silvana Abram, *Supermoon! "Scaps of original Murano glass"*, acrilico e scultura su tela di lino, cm 30x24



Marcello Sassoli, *Tableau*, tecnica mista su tela, cm 30x30



Gabriella Mingardi, *Fondale Marino*, acrilico su tavola, cm 40x50



Carolina Ferrara, *Pohesya*, olio su pannello telato, cm 40x50



Kikki Ghezzi (Cristiana Ghezzi), *Root*, olio su tela, cm 52x52



Emanuela Fera, *Spumeggianti evoluzioni*, tecnica mista, patented, 60x70



Teresa Conditto, *Emigrante*, scultura in plexiglass, cm 50x88



Adriana Montalto, *Il mare e la sabbia*, acciaio inox, cm 100x53



Leonid Grishin, *The Birth of Venus*, bronzo, cm 54x34x47



Giulio Belloni, *Faro*, scultura in acciai normale, corten e inox, cm 46x46x37